

# Frühjahrsangebote Ihrer **CLAAS** Nordostbayern



Besuchen Sie unsere  
Frühjahrsausstellungen:

**03.03. - 05.03.2023**  
Frühjahrsausstellung Cham  
jeweils ab 9 Uhr

**31.03.2023**  
Hollfelder Bauerntag  
ab 19 Uhr

**02.04.2023**  
Palmmarkt Hollfeld  
ab 10 Uhr

Alle weiteren Veranstaltungen auf  
 @claas.nob     @claas\_nob

Landtechnik für Profis  
**CLAAS Nordostbayern**

**CLAAS** | | | | |



42.500,-€ zzgl. MwSt.

**Fliegl Stone Master 252 Profi**  
Tandem Rundmulde

Mulde mit 12,5m<sup>3</sup> Wassermaß  
Zul. Ges. Gew. 22t, Rückwand  
hydr. mit zus. Pendelfunktion,  
Hydr. Gef. Zugeinrichtung mit  
K80, BPW Pendelaggregat inkl.  
Zentraler Schmierleiste, Bereifung  
650/55-R26,5 Stahlgürtelreifen  
HD, Frontkipppylinder  
inkl. Schnellabsenkung



30.900,-€ zzgl. MwSt.

**Fliegl TMK 190 Fox**  
Tandem-Muldenkipper

Tandem Fahrgestell mit  
Parabelfederung verzinkt  
Zul. Ges., Gew. 19t, Mulde  
5,95x2,32/2,22mx1,5m, Hydr.  
Rückwand mit Getreideschieber,  
Anhängung drehbar mit K80 und  
hydr. Stützfuß, Bereifung 700/50-  
22,5 16 PR 40km/h mit ABE,  
Muldenaufsatz 500mm klappbar



46.900,-€ zzgl. MwSt.

**CLAAS CARGOS 740**  
Häckseltransportwagen

- 36,5m<sup>3</sup>
- 20t mech. Tandem-Fahrwerk
- Nachlauf-Lenkachse
- Ber. 4x 710/50 - 26,5
- K80 Untenanhängung
- 3t Knickdeichsel

**Kostenlos dazu:**  
Bestückter Werkstattwagen



Ab sofort findet die Fertigung der be-  
währten **CLAAS CARGOS** Häcksel-  
und Häckseltransportwagen bei der  
**Firma Fliegl Grünlandtechnik** statt.

Der Vertrieb in unserem Gebiet  
erfolgt zusammen mit der gesamten  
umfangreichen Fliegl Produktpalette  
über die **CLAAS Nordostbayern**.

Sichern Sie sich jetzt noch **einen**  
**der letzten CARGOS** aus CLAAS  
Produktion **zum Angebotspreis!**



25.500,-€ zzgl. MwSt.

**Fliegl DK 180 Maxum Fox 2 Achs**  
Zweiachs-Dreiseitenkipper

Brücke: 5,05mx2,42m Zentral-  
verriegelung li/re/hi, Grundbord-  
wand 800mm + Aufsatz 800mm,  
Bereifung 385/65R22,5 Neu,  
40km/h mit ABE, Abrollplane mit  
Spitzen und Podest



13.500,-€ zzgl. MwSt.

**Fliegl TDK 80 A-88 VR Fox**  
Tandem-Dreiseitenkipper

Brücke: 4,5mx2,22m/2,17m  
konisch, Zentralverriegelung li/  
re/hi, Grundbordwand 500mm  
+ Aufbau 500mm, Bereifung:  
15,0/55-17 10 PR, 40km/h mit  
ABE, Tandemfahrgestell  
V-Rahmen verzinkt



19.500,-€ zzgl. MwSt.

**Fliegl DPW 180 B**  
Dreiachs-Ballentransportwagen

3-Achs-Ballentransportwagen,  
Zul. Ges. Gewicht 18t, Brücke  
9,9mx2,48m / Verlängerung  
Plattform mech. Ausziehbar 1,2m,  
Boden aus Stahlblech verzinkt,  
40km/h mit COC Papiere,  
Bereifung: 500/50-17, Ballen-  
sicherungsgitter vo/hi



41.500,-€ zzgl. MwSt.

**Fliegl ASW 261 Compact Fox**  
Tandem-Abschiebewagen

Zul. Ges. Gewicht 20t, Hydr.  
Stützfuß, Zugdeichsel drehbar K  
80, Lenkachse, Bereifung 700/50  
- 22,5 PR, Brücke 6,10mx2,38m  
(inkl. 800mm Großraumrück-  
wand), Seitenwände starr 2,0m,  
Hydr. Unterfahrerschutz



104.900,-€ zzgl. MwSt.

**Fliegl Duo Line Plus PFW 12.000**  
Tandem-Pumpfass

Stahlfaßkörper verzinkt mit  
Zweikammersystem, Zul. Ges.  
Gew. 21t, Zugdeichsel mit Deich-  
selfederung und K80, Achsaus-  
führung 410x180 Bremstrommel  
/ Lenkachse, Bereifung: 750/60  
R30,5, Exzenterschneckenpumpe  
4.000Liter Armatec inkl. Stein-  
fang, Gelenkwelle, Anbaukonsole  
Schleppschuh, Saugrüssel 8"  
rechts mit Andockstation,  
Schleppschuhverteiler Skate 15m,  
Komfortsteuerung mit Bedienpult  
und Folgesteuerung, Tasträder,  
Teilbreitschaltung li/re mech.,  
2x LED Scheinwerfer



72.000,-€ zzgl. MwSt.

**Fliegl Poly Line PFW 9000**  
Einachs-Pumpfass

1 Achs Fahrgestell Druckluft  
Bereifung: 850/50R30,5, 40km/h  
Ausführung, Zul. Ges. Gewicht  
13t, K80 hydr. Stützfuß, Behälter  
aus GFK mit 1 Schwallwand,  
4.000Liter Vogelsang Pumpe,  
Anbaukonsole Schleppschuh,  
Saugrüssel 6" rechts inkl. Andock-  
station, Schleppschuhverteiler  
Skate 90, Komfortsteuerung  
mit Folgesteuerung, autom.  
Pumpenumschaltung mit  
pneum. Plattenschieber



36.500,-€ zzgl. MwSt.

**Fliegl ADS 100**  
Abschiebe-Dungstreuer

Einachs Fahrgestell zul. Ges.  
Gewicht 10t, Hydr. Gef. und  
Höhenverstellbare Zugdeichsel mit  
K80, Druckluft 40 km/h, Bereifung  
750/60 R30,5, Mulde 4,5mx1,3m,  
Streuwerk mit 2 stehenden  
Walzen und Wurfpendel inkl. hydr.  
Stauschieber, Bedienpult elek-  
trisch, Gelenkwelle, Steigleiter



8.500,-€ zzgl. MwSt.

**Fliegl EDK 60 Fox**  
Einachs-Dreiseitenkipper

4,0mx2,0m Zentralverriegelung  
li/re/hi, Grundbordwand 500mm,  
Zul. Ges. Gew. 6,0t, Aufaufbremse  
mit Rückmatic, Bereifung:  
15.05/55-17 10 PR, 25km/h mit  
ABE Lof., 4 Stufen Kippzylinder,  
ohne ersten Aufbau





# Zeit zu zweit

## ELIOS 210 Kabine CLASSIC

75 PS, 4-Zylinder FPT-Motor  
2-fach Zapfwelle  
24/24 Getriebe  
Wendeschaltung  
niedriger Schwerpunkt

inkl. Hotel-Erlebnisscheck mit  
550 € durchschnittlichem Reisewert



46.900,- € zzgl. MwSt.

0% Finanzierung  
50% Anzahlung  
4 Jahre Laufzeit

Abbildung  
mit Sonderausstattung

### 3 Optionen zur Wahl:

#### Fliegl EDK 50 FOX

- Einachs-Dreiseitenkipper
- zul. Gesamtgewicht 5.500 kg
- Brücke 3.500 mm x 1.820 mm
- Bordwand 400 mm

oder

#### Tehnos Mulcher

- + Kärcher Kaltwasser  
Hockdruckreiniger

oder

#### Frontlader FL 40 E

- Parallelführung
- Multikuppler
- 3. Steuerkreis



## ARION 420 Basic + Frontlader FL 100 E

100 PS Leistung  
QUADRISHIFT Lastschaltgetriebe  
Klimaanlage  
VA 440/65 R24  
HA 480/70 R34  
Frontlader Multifunktionsgriff  
Druckluftbremsanlage  
3 Steuergeräte  
Hochdach mit Glasdachluke  
inkl. Frontlader FL 100 E  
mit 3. hydr. Funktion

71.900,- € zzgl. MwSt.

0% Finanzierung  
50% Anzahlung  
4 Jahre Laufzeit



Abbildung mit Sonderausstattung

## ARION 510 Hexashift CIS

125 PS Leistung  
24/24 Gang HEXASHIFT Lastschaltgetriebe  
CIS-Bedienterminal mit Farbdisplay  
VA 480/65 R28  
HA 600/65 R38  
Frontkraftheber  
ISOBUS Vorrüstung  
5 Steuergeräte



90.900,- € zzgl. MwSt.

### Option:

gefederte Vorderachse - Aufpreis: 4.500 € zzgl. MwSt.



Abbildung  
mit Sonderausstattung

# Starke Typen.

## AXION 800

ab 154.900,- € zzgl. MwSt.

205 PS Leistung  
6-Zylinder FPT-Motor  
CIS+ Bedienterminal mit Farbdisplay  
24/24-Gang HEXASHIFT Lastschaltgetriebe  
gef. Vorderachse PROACTIV  
4 Steuergeräte  
Load-Sensing Hydrauliksystem  
Frontkraftheber  
VA 540/65 R30  
HA 650/65 R42  
LED-Arbeitsbeleuchtung  
mit Fahrer-Paket Premium

### Noch stärkerer Typ gesucht?

Aufpreis auf  
**AXION 850 mit 264 PS:**  
20.000 € (= ab 174.900 €  
zzgl. MwSt.)



Abbildung mit  
Sonderausstattung



0% Finanzierung  
50% Anzahlung  
4 Jahre Laufzeit

## TORION 530

Radlader  
46 PS Yanmar Motor  
4.600 kg Einsatzgewicht  
3.000 kg Kipplast voll eingeknickt  
Z-Kinematik  
mit 3,18 m Schaufeldrehpunkt  
Hydrostatischer Fahrtrieb  
mit zwei Fahrbereichen  
20 km/h Endgeschwindigkeit



Abbildung  
mit Sonderausstattung

53.900,- € zzgl. MwSt.

**CLAAS**

# Laderfamilie

Wir haben vorbestellt und liefern Ihre Maschine zeitnah oder sogar ab Lager zu fixen Preisen.

Maschine	Zustand	Nettopreis
<b>Quaderballenpresse</b>		
 Quadrant 5200 FC Tandem EQNR 11020640	Vorführmaschine, 3.602 Ballen	122.000 € zzgl. MwSt.
Quadrant 5200 FC Tandem EQNR 11020638	Vorführmaschine, 4.609 Ballen	132.000 € zzgl. MwSt.
Quadrant 5200 FC Tandem EQNR 11065075	Vorführmaschine, 4.627 Ballen	148.000 € zzgl. MwSt.
<b>Mähdrescher</b>		
 CLAAS LEXION 5300	Ausstellungsmaschine	Preis auf Anfrage
CLAAS TRION 720	Ausstellungsmaschine	Preis auf Anfrage
CLAAS TUCANO 560	Vorführmaschine	Preis auf Anfrage
CLAAS TUCANO 450	Vorführmaschine	Preis auf Anfrage
CLAAS TUCANO 320	Vorführmaschine	Preis auf Anfrage
<b>Feldhäcksler</b>		
 CLAAS JAGUAR 970	Ausstellungsmaschine	Preis auf Anfrage
CLAAS JAGUAR 870	Ausstellungsmaschine	Preis auf Anfrage
CLAAS JAGUAR 950	Vorführmaschine	Preis auf Anfrage
CLAAS JAGUAR 940	Vorführmaschine	Preis auf Anfrage

Abbildungen können aufpreispflichtige Sonderausstattungen enthalten. Zwischenverkauf und Irrtümer vorbehalten. Betriebsangaben sind ca. Angaben, da sich Maschinen teilweise noch weiter im Einsatz befinden können.

# Einfach zuverlässig.



ROLLANT 455 RC UNIWRAP

## ROLLANT 520

- Neue HD-Presswalzen
- serienmäßige Kettenschmierung
- hochwertige Netzzollenrutsche

Überzeugen Sie sich von den Vorzügen unserer meistverkauften Rundballenpresse. Eine Saison unverbindlich "kennenlernen". Zeit sich zu verlieben!

ROLLANT 520 schon ab **1,99 € pro Ballen.\***

Kostenlos zu jeder Kennenlernmaschine: **2 Rollen Netz gratis!**

\* Alle Preise verstehen sich zzgl. MwSt. Mietangebot über eine Saison. Mindestabnahme 1.500 Ballen.

Abbildungen können Sonderausstattungen enthalten. Alternative Ausstattungsvarianten auf Anfrage. Nur solange der Vorrat reicht.

## ROLLANT 520 RC

- Festkammerpresse
- ROTO CUT mit 14 Messern
- Presskammer 1,20x1,25m

EQNR 11067757

**27.900,- €** zzgl. MwSt.

## VARIANT 460 RC TREND

- Rundballenpresse
- variable Presskammer
- ROTO CUT
- Zentralschmieranlage

EQNR 11029784

**37.900,- €** zzgl. MwSt.

## ROLLANT 455 RC UNIWRAP

- Press-Wickelkombination
- Festkammerpresse
- ROTO CUT mit 25 Messern
- Presskammer 1,20x1,25-1,35m

EQNR 10995965

**75.900,- €** zzgl. MwSt.



24.900,-€ zzgl. MwSt.

**Amazona AD 3000 Super + KE 3001 Special**  
Säkkombination

3m Arbeitsbreite, mit Kreislegege, 600l Behältervolumen (erweiterbar), 24 Reihen, RoTeC-Einscheibenschar, stufenlos hydraulische Schardruckverstellung, Quicklink und Planierbalken, Exaktstriegel

EQNR 11077820



16.300,-€ zzgl. MwSt.

**Amazona Catros+ 3003 Special**  
Kompaktscheibenegge

3m Arbeitsbreite, 2x12 Scheiben grob gezackt, Keilringwalze, hydr. Arbeitstiefenverstellung

EQNR 11077853



21.500,-€ zzgl. MwSt.

**Amazona Cayros XM 950 VS**  
Vario-Pflug

4 Schare, Vollkörper, Schare mit Wechselspitzen, Vorschäler, Anlagenschoner

EQNR 11058797



18.300,-€ zzgl. MwSt.

**Amazona Cenio 3000 Super**  
Mulchgrubber

Arbeitsbreite 3m, 10x C-Mix Super Zinken, 3 Zinkenreihen, 30cm Strichabstand, Disc Walze, Randeinbohrungsscheiben

EQNR 11082805



18.300,-€ zzgl. MwSt.

**Amazona ZA-V 1700 Super Tronic**  
Wiegestreuer

Arbeitsbreite 10-36m, Behältervolumen 1700l, Grenzstreueinrichtung Limiter V+

EQNR 11082106



**Kverneland ActiRoll**  
Aufsattel-Cambridgewalzen  
• Cambridgeringe  
• Ø500/530mm  
• Schwanenhals-Anhängung

11.000,-€ zzgl. MwSt.

**ActiRoll 630 Classic**  
• Arbeitsbreite 6,30m

14.500,-€ zzgl. MwSt.

**ActiRoll 760 Classic**  
• Arbeitsbreite 7,60m

17.500,-€ zzgl. MwSt.

**ActiRoll 830 Classic druckluftgebremst**  
• Arbeitsbreite 8,30m



**Kverneland Optima V6**  
Pneumatische Einzelkornsämaschine

39.900,-€ zzgl. MwSt.

6 Sähereihen HD2 E-drive, Düngertank mit hydr. Düngierantrieb, Reihenabstand variabel 45-80cm, Tankreservemelder, Doppelscheibenschar Dünger 6x, Zwischenandruckrolle 6x, ISOBUS, Beleuchtung



**Kverneland QUALIDISC Farmer**  
Kurzscheibeneggen  
Alle mit hydraulischer Tiefeneinstellung

25.000,-€ zzgl. MwSt.

**QUALIDISC Farmer 4001 F**  
• Arbeitsbreite 4m,  
hydr. klappbar  
• 32 Scheiben 520x5mm  
• Actiflexwalze

28.500,-€ zzgl. MwSt.

**QUALIDISC Farmer 5001 F**  
• Arbeitsbreite 5m,  
hydr. klappbar  
• 40 Scheiben 520x5mm  
• Actiflexwalze



**Kverneland Variomat 2300S**  
Pflug

32.500,-€ zzgl. MwSt.

5 Schare, Steinsicherung Blattfedern, Stützrad Luftbereift, Scheibensech 500mm gezackt, Vorschäler



**Kverneland Enduro**  
Grubber  
Alle mit hydraulischer Tiefeneinstellung, 3-balkig, Steinsicherung

27.500,-€ zzgl. MwSt.

**Enduro 4000 F**  
• Arbeitsbreite 4m  
• Nivellierscheiben  
• Actiflexwalze

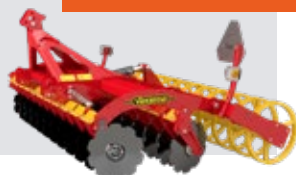
50.500,-€ zzgl. MwSt.

**Enduro P 5000 T mit Fahrwerk**  
• Arbeitsbreite 4,90m  
• Hohlscheiben  
• Actipress Twin

## CARRIER 300

Scheibenegge

- Dreipunktbau
- eff. Arbeitsbreite: 3m
- Scheibenanzahl: 24
- hydr. Tiefeneinstellung
- inkl. Beleuchtung



+ Apple iPad gratis!  
(Apple iPad 10,2", 64 GB)

wahlweise mit

**CROSSCUTTER DISC SCHEIBEN**



450mm Ø

16.200,-€ zzgl. MwSt.

oder

**TRUECUT DISC SCHEIBEN**



470mm Ø

14.900,-€ zzgl. MwSt.





16.065,-€ zzgl. MwSt.

**Schmotzer 6X75 KPP-FH**  
Hackgerät

Kombi-Parallelogramm,  
Gänsefußmesser,  
hydraulisch klappbar  
EQNR 11014368



37.500,-€ zzgl. MwSt.

**Schmotzer 8x75 HA III AV5 H**  
Hackgerät

Kombi-Heckhacke Mais,  
Breite Fahrgassenspur 75 cm,  
Schlepperspur 2,25 m,  
Gänsefußmesser,  
AV5 Parallelverschiebung  
EQNR 11014376



18.900,-€ zzgl. MwSt.

**Schmotzer KPP-F-8-75**  
Hackgerät

Reihenabstand 75cm,  
Schlepperspur 1,50m,  
Doppelbock VB23 für Front-  
und Heckensatz,  
Rapidomesser  
EQNR 11050358



45.900,-€ zzgl. MwSt.

**Schmotzer Venterra 2K  
12x50 S**  
Hackgerät

Reihenabstand 50cm,  
Breite Fahrgassenspur 50cm,  
Schlepperspur 2m,  
AV5 Parallelverschiebung,  
Kamera Horus mit Lichtpaket,  
Section Control  
EQNR 11126970



48.600,-€ zzgl. MwSt.

**Schmotzer Venterra AV5  
HP SC**  
Hackgerät

2K 8x75 S = 2250 AV  
5 Hp für Mais,  
Reihenabstand und Breite,  
Fahrgassenspur 75 cm,  
Schlepperspur 2,25 m,  
SH-Verschieberahmen,  
AV5 Parallelverschiebung,  
Kamera Horus Professional  
EQNR 11050361

Vom Förderprogramm profitieren:  
Viele unserer SCHMOTZER-Maschinen sind mit dem neuen  
Förderprogramm **“Zukunftsfelder im Fokus”** der Rentenbank  
mit bis zu **40% der Investitionssumme** förderfähig.

**Fragen Sie uns jetzt!**



23.600,-€ zzgl. MwSt.

**APV AS 1200**  
Untersaatstriegel

12m Arbeitsbreite, hydr. Zinkenver-  
stellung, inkl. Nachsaateinrichtung  
APV PS 300



15.500,-€ zzgl. MwSt.

**APV GS 600 M1 Full Edition**  
Grünlandstriegel

6m Arbeitsbreite, inkl. Nach-  
saateinrichtung APV PS 300 M1,  
Heck-Anbau, gefedertes Einebn-  
ungsblech



27.900,-€ zzgl. MwSt.

**APV VS 1200**  
Variostriegel

12,20m Arbeitsbreite, Strichab-  
stand 35mm, Heckanbau, 6 Stk.  
Tasträder, hydr. Zinkenverstellung,  
Federpaket mit bis zu 3,1kg Zink-  
endruck, Tasträder mit V-Profil,  
Fahrwerk hinten mit V-Profil



4.200,-€ zzgl. MwSt.

**APV PS200**  
Pneumatikstreuer

Behältervolumen 200L, elektr.  
Gebläse 8 Auslässe, inkl. 25m  
Schlauch, inkl. 8x Prallblech  
+ Befestigungsmaterial

## Schäffer

### SCHÄFFER 2028-2

Hofflader

- 25PS Kubota Motor, 3 Zylinder
- 1.760kg Einsatzgewicht
- 1.500kg Hubkraft
- 905-1250mm Breite je nach Bereifung
- Zusatzsteuergerät mechanisch
- Wartungsfreies Knick-Pendelgelenk



ab 29.900,-€ zzgl. MwSt.

## Für die Holzaufbereitung gerüstet - mit Oehler.

Viele OEHLER Holzspalter, Kreissägen, Seilwinden, Rückewägen und mehr zu interessanten Angebotspreisen lagernd.

### Oehler OL SW 5500 P-EH-SA Seilwinde

- 5,5t Zugkraft
- max. Seilaufnahme 90m
- Funksteuerung
- hydr. Seilausstoß
- inkl. Gelenkwelle

7.290,-€ zzgl. MwSt.



### Oehler THK 90 P Rückewagen

24.500,-€ zzgl. MwSt.

- zul. Gesamtgewicht 8t
- Ladelänge ca. 4.000mm
- Ladebreite innen ca. 900mm unten/1.650mm oben
- Deichsellenkung mit 1 Lenkzylinder
- mit Kran Typ OL 6700



## ADDAX ELEKTRO-NUTZFAHRZEUGE

Willkommen in der Elektromobilität!

### ADDAX MT 15N

- 2 Jahre Mietdauer
- inkl. 2500km/Jahr
- inkl. Zulassung, Kundendienst, Versicherung
- versch. Aufbauten verfügbar

ab 1.300,-€ zzgl. MwSt. pro Monat



#### Der Elektrotransporter ist vielseitig einsetzbar:

- öffentliche und städtische Dienste
- im Gartenbau zur Pflege von Grünanlagen und Parks
- für die Logistik und als Lieferfahrzeug
- Friedhof
- Fußgängerzone
- Fahrten in Gebäuden (z.B. Hallen, Logistikcentren)
- und vieles mehr.....

#### Ihre Vorteile:

- ✓ Leise und geräuschlose Fahrten
- ✓ Keine Emissionen oder Luftverschmutzung
- ✓ Kompakte Größe
- ✓ Komfort und Robustheit
- ✓ Laderaum bis zu 7 m<sup>3</sup>
- ✓ Standardsteckdose (230 Volt) reicht zum Aufladen des Akkus

Geschwindigkeit: bis zu 70 km/h

Nutzlast: bis zu 1.000 kg

#### Optionen:

- Heckkipper
- 3-Seitenkipper
- Kipper mit Werkzeugbox
- Container
- Koffer
- Kühlkoffer
- Pritsche
- Winterdienst (Schneeschild und Salzstreuer)
- Wildkrautbekämpfung
- Anhänger Transport

IHR ANSPRECHPARTNER für ADDAX und Kommunaltechnik:

Johannes Veigl  
Tel.: 0151 / 161 05590



## CLAAS AQUA NON STOP COMFORT

Mit dem **AQUA NON STOP COMFORT** können Ladewagen- und Pressenmesser nahezu aller Hersteller geschliffen werden. Die Schablonen im Gerät ermöglichen einen exakten Schliff des Schleifsteins entlang der Messerkontur. So wird die Originalkontur des Messers beibehalten und die Standzeit erhöht.

Eine **optimale Schnittqualität** ist das Ergebnis.

### Ihre Einsparpotentiale

- Weniger Kraftstoffverbrauch durch konstant scharfe Messer
- Geringerer Messerverschleiß durch längere Standzeit der Messer
- Entlastung des gesamten Antriebsstrangs durch optimal geschliffene Messer
- Höherer Durchsatz und mehr Flächenleistung



Jetzt zur Vorführtour anmelden!

## CLAAS Frontgewichte

Ein gewichtiges Argument.  
Viele Frontgewichte zum Angebotspreis erhältlich, zum Beispiel:

### Magnetit-Gewicht 1.600 kg

Spezialmaterial Magnetit – minimales Volumen bei maximaler Gewichtsauslastung  
Kat. II  
integr. Kupplung



1.630,-€ zzgl. MwSt.

### Betongewicht 400 kg

Kat. II  
integr. Kupplung



370,-€ zzgl. MwSt.

... viele weitere Aktionsgewichte in versch. Größen lagernd.  
Fragen Sie einfach an!

## Nach der Ernte ist vor der Ernte!

Sind Ihre Maschinen startklar?

Unser Nachernte-Check - damit Sie entspannt in die neue Saison starten:

- Einsatzsicherheit
- Werterhalt Ihrer Maschine
- Kostenvorteile

Vereinbaren Sie jetzt noch einen Last-Minute Termin und profitieren Sie noch von den Winterkonditionen.

### Aktion:

50% auf Ihren nächsten Nacherntecheck für CLAAS Mähdrescher, Feldhäcksler und Pressen ab Baujahr 2014 und älter.

Aktionszeitraum: Gültig bis **31.03.2023**.



Unsere Verkaufsberater Service und Ersatzteile im Außendienst beraten Sie gerne persönlich!



### Andreas Häupl

Regionen Altenstadt, Birgland/Schwend, Cham, Freystadt, Schwandorf  
andreas.haeupl@claas-nob.de  
Tel.: 0151/65537993



### Rainer Balle

Regionen Gefrees, Hof  
rainer.balle@claas-nob.de  
Tel.: 0151/65537522



### Patrick Gunzelmann

Region Hollfeld  
patrick.gunzelmann@claas-nob.de  
Tel.: 09274 / 80889-58

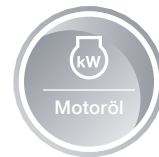


Original **CLAAS Netze, Garne und Folien** für Ihre Ballenpressen.

Vertrauen Sie auf das Original.  
**Beste Qualität zum besten Preis!**

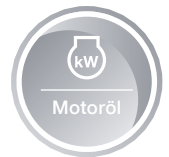
## Original CLAAS Öle: Damit läuft's wie geschmiert!

CLAAS Original Schmierstoffe garantieren Ihnen die höchste Einsatzsicherheit beim Einsatz Ihrer Maschine. Sie sind speziell für die steigenden Ansprüche von modernen Landmaschinen konzipiert und auch optimal für den Einsatz in Maschinen anderer Hersteller geeignet.



CLAAS Agrimot  
Protec 10W-40  
E7/E9 für AdBlue

20l	80,00€
1478970	4,00€/l
60l	235,00€
1465580	3,92€/l
208l	785,00€
1478960	3,64€/l



CLAAS Agrimot  
Ultratec 10W-40  
E4/E7

20l	76,00€
1474830	3,80€/l
60l	225,00€
1474911	3,75€/l
208l	750,00€
1474820	3,60€/l



HVLP-D 46

20l	67,00€
1474470	3,35€/l
60l	195,00€
1474061	3,25€/l
208l	625,00€
1474460	3,00€/l



Agrishift GA 12

20l	75,00€
1473910	3,75€/l
60l	220,00€
1473930	3,67€/l
208l	725,00€
1473920	3,49€/l

**Kostenlose Zugabe** beim Kauf von zwei 60L-Fässern CLAAS Öl nach Wahl:

1x Sitzkissenauflage für Ölfass



# ENDURANCE CARBIDE

ENGINEERED  
TO RESIST

MAXIMALE PERFORMANCE  
FÜR DIE BODENBEARBEITUNG  
MADE IN GERMANY



## VERSCHLEISSARMES DESIGN

Verschleißexponierte Bereiche sind speziell verstärkt, um Auswaschungen vorzubeugen. Der massive Grundkörper sorgt für langfristige Formstabilität und ermöglicht eine konstante Werkzeugstellung über lange Einsatzzeiten.

## VERSCHLEISSCHUTZ FÜR SCHRAUBENKÖPFE

Um ein Auswaschen zu verhindern, wurden die Bereiche um die Schraubenköpfe extra verstärkt.

## VERGÜTUNG NACH DEM LÖTPROZESS

Durch das Vergüten nach dem Lötprozess behält der Grundkörper seine volle Härte. So sind unsere Spitzen vielen Wettbewerbsprodukten überlegen.

## HOCHENTWICKELTES LÖTVERFAHREN

Eine dauerfeste Lötverbindung zwischen Hartmetall und Grundkörper, die auch Stoßbelastungen durch Steine schadfrei kompensiert, sorgt in GRANIT ENDURANCE CARBIDE Werkzeugen für einen optimalen Halt der Hartmetallplatten im Grundkörper.

## HARTMETALL

In besonders beanspruchten Bereichen der Spitze sind zusätzliche Hartmetallplatten in den Grundkörper eingefasst und fest im Gefüge verankert.

Die dreieckige Form der Hartmetalle in der Spitze sorgt nicht nur für einen besonders festen Sitz im Gefüge, sondern hat sich gleichzeitig als enorm robust erwiesen.





QF-Nr.: 8418530

75.000,-€ zzgl. MwSt.

94.010,-€ inkl. MwSt.



QF-Nr.: 8443121

129.900,-€ zzgl. MwSt.

154.581,-€ inkl. MwSt.



QF-Nr.: 10528954

56.000,-€ zzgl. MwSt.

66.640,-€ inkl. MwSt.



QF-Nr.: 8565344

96.000,-€ zzgl. MwSt.

114.240,-€ inkl. MwSt.

#### Cargos 9500

Baujahr 2019, Betriebsstunden 802, Fuhren 961, Ladevolumen 44 m³, Frontklappe oben hydr. klappbar, 30t Tridemachse mech. gefedert, Ber. 800/45 R26.5, LED Arbeitsbeleuchtung

EQNR 10944756 Gebrauchsmaschine

#### Axion 870 CMATIC

Baujahr 2018, Betriebsstunden 3.205, Leistung 284 PS, CMATIC-Getriebe stufenlos, HA 710/70 R42, VA 600/70 R28, Frontkraftheber, gef. Vorderachse, 5 DW Steuergeräte, Klimaautomatik, Frontlader Quicke Q88

EQNR 11080264 Gebrauchsmaschine

#### Axion 850 CEBIS

Baujahr 2011, 6.160 Betriebsstunden, Klimaanlage, Kabinenfederung, Luftgef. Fahrersitz, EHR, FKH, FZW, gef. VA, LS 24/24 Gang, 50 km/h, Allrad, Druckluftanlage, 150l/min LS Pumpe, 5 Steuergeräte hi., 1x nach vorne, HA 710/70R42, VA 600/70R30

EQNR 10528954 Gebrauchsmaschine

#### CLAAS JAGUAR 830

Baujahr 2012, Betriebsstunden 3.820, Trommelstunden 2.840, Hektar 4.720, Klimaanlage, Corn-Cracker V12, Zentralschmierung, E. Schleifvorrichtung, E. Gegenschnidverstellung, E. Spalteinstellung, inkl. Kemper 345, inkl. PU 300 HD Baujahr 2007

EQNR 10851612 Gebrauchsmaschine



QF-Nr.: 8418233

49.000,-€ zzgl. MwSt.

58.310,-€ inkl. MwSt.



QF-Nr.: 8418797

62.000,-€ zzgl. MwSt.

73.780,-€ inkl. MwSt.



QF-Nr.: 8484815

67.900,-€ zzgl. MwSt.

80.801,-€ inkl. MwSt.



QF-Nr.: 8472113

126.000,-€ zzgl. MwSt.

149.940,-€ inkl. MwSt.

#### Orbis 750 AUTO CONTOUR

Baujahr 2016, Arbeitsbreite 7,50m, Schnellkupplung, Autocontour, Autopilot, PremiumLine-Teile verbaut

EQNR 10786867 Gebrauchsmaschine

#### Krone Comprima

Baujahr 2020, Ballenzahl 14.768, variable Presskammer (80-150 cm), 26 Messer, Netzbindung, Kameras, hydr. Messergruppenschaltung, Folienbindung mit Raffeinrichtung

EQNR 11081733 Gebrauchsmaschine

#### CLAAS ARION 650 CMATIC Traktor

Baujahr 2015, Betriebsstunden 4.530, Allrad, Klimaautomatik, Kabinenfederung, Luftgef. Fahrersitz, EHR, FKH, FZW, gef. VA, Stufenloses Getriebe, Steuergeräte Heck dw 4, Front dw 2, Druckluftanlage, VA 540/65R28, HA 650/65R38

EQNR 10704891 Gebrauchsmaschine

#### CLAAS AXION 870 CMATIC CEBIS

Baujahr 2018, Betriebsstunden 3.420, mech. Gef. Kabine, Klimaautomatik, elektr. Weitwinkelspiegel, Lichter LED, Zapfwelle 540E/1000 /1000 E, LS 150l/min, 4 DW, E-Pilot, Druckluft, gef. VA, FKH, Cebis Touch, Vorbereitung GPS, VA 600/70R28, HA 710/70R42

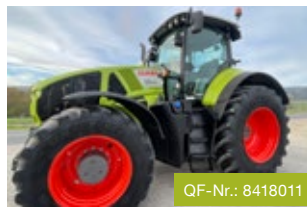
EQNR 11080909 Gebrauchsmaschine



QF-Nr.: 8464463

127.500,-€ zzgl. MwSt.

151.725,-€ inkl. MwSt.



QF-Nr.: 8418011

86.900,-€ zzgl. MwSt.

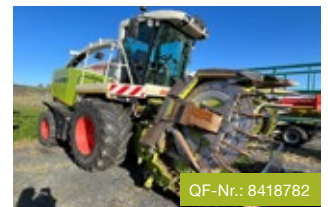
103.411,-€ inkl. MwSt.



QF-Nr.: 8418041

14.500,-€ zzgl. MwSt.

17.255,-€ inkl. MwSt.



QF-Nr.: 8418782

89.900,-€ zzgl. MwSt.

106.981,-€ inkl. MwSt.

#### Quadrant 5200

Baujahr 2020, Ballenzahl 7.711, Ber. 620/50 R22.5, Feuchtesensor, Tandemlenkachse

EQNR 10992477 Gebrauchsmaschine

#### Axion 920 CMATIC

Baujahr 2014, Betriebsstunden 5.958, Leistung 321 PS, CMATIC-Getriebe stufenlos, HA 710/75 R42, VA 650/65 R34, Fronthydraulik, AutoPilot, 6 Steuergeräte ew, gef. Vorderachse, Klimaautomatik

EQNR 10643257 Gebrauchsmaschine

#### Liner 1750

Seitenschwader, 2-Kreisell, 50 km/h, 6-Rad-Fahrwerk, Tastrad, Beleuchtung

EQNR 10563344 Gebrauchsmaschine

#### Jaguar 870 Speedstar

Baujahr 2006, Motorstunden 4.675, Häckslerstunden 3.480, Hektar 600, AutoPilot, Corn-cracker, Zentralschmierung, inkl. Maisgebiss OR>BIS 600, inkl. PU 300 HD

EQNR 11111618 Gebrauchsmaschine

Mehr Infos zu den einzelnen Maschinen:

[claas-nob.de/gebrauchsmaschinen](https://claas-nob.de/gebrauchsmaschinen) besuchen und QF-Nummer im Suchfeld eingeben.

IHRE ANSPRECHPARTNER:

Harald Thiem  
Tel.: 0151/161 561 81

Daniel Wagner  
Tel.: 0162/286 080 2

Björn Langheinrich  
Tel.: 0151/161 047 56



## Lust auf Veränderung?

**Bewegen Sie Großes in unserem starken Team.**

Werden Sie Teil eines jungen, leistungsstarken Teams, das gemeinsam viele spannende Aufgaben bewältigt. Bewerben Sie sich in einer unserer acht modernen Niederlassungen in Oberfranken und der Oberpfalz.

### Was wir uns wünschen:

- Ihr Herz schlägt für moderne Landtechnik aller Art
- Sie haben Freude am Umgang mit Menschen und arbeiten ebenso engagiert wie eigenverantwortlich und selbstständig

### Was Sie erwartet:

- Attraktive Vergütung und individuelle Entwicklungsmöglichkeiten
- Sicherer und langfristiger Arbeitsplatz mit umfassendem Gesundheitsschutz
- Mehr als nur ein Job: Wir bieten Arbeit, die Spaß macht, mit abwechslungsreichen und interessanten Aufgaben

## Spannende Jobs suchen interessante Bewerber m/w/d:

Cham  
**Servicekaufmann m/w/d**

Altenstadt Zentrale  
**Disponent Landtechnik m/w/d**

Cham  
**Ersatzteil-Verkaufsberater im Außendienst m/w/d**

Altenstadt, Birgland, Schwandorf, Hof  
**Landmaschinenmechaniker m/w/d**

## Ausbildungsmöglichkeiten (alle Standorte)

- Landmaschinenmechaniker m/w/d
- Kaufmann für Groß- und Außenhandelsmanagement m/w/d

Bewegen Sie was - bewerben Sie sich: [claas-nob.de/jobs](https://claas-nob.de/jobs)  
oder E-Mail an [bewerbermanagement@claas-nob.de](mailto:bewerbermanagement@claas-nob.de)  
... gerne auch initiativ!

Weitere Interessante Jobs finden Sie unter:  
[claas-nordostbayern.de/jobs](https://claas-nordostbayern.de/jobs)

Landtechnik für Profis  
**CLAAS Nordostbayern**



**CLAAS**

## First CLAAS Rental

Traktor mieten? Das geht jetzt an unseren Standorten in Altenstadt, Cham und Hollfeld!  
Alle Details unter: [www.firstclaasrental.claas.com](http://www.firstclaasrental.claas.com)



Unser Taxi-Service für die Erntesaison.  
Mit dem CNOB Erntetaxi garantieren wir eine noch schnellere Ersatzteilverfügbarkeit während der Saison.

Wir sind da, wo Sie sind!

Entdecken Sie alle Angebotsmaschinen:  
Unsere Ansprechpartner sind für Sie da!

Harald  
Thiem

Verkaufsleiter  
0151 / 161 561 81



Daniel  
Wagner

Verkaufsleiter  
0162 / 286 08 02



Björn  
Langheinrich

Verkaufsleiter  
0151 / 161 047 56



## CLAAS FARM PARTS Shop

Wählen Sie Teile für den landwirtschaftlichen Bedarf aus über 12 Mio. Teilen aus und bestellen Sie online.  
[connect.claas.com](http://connect.claas.com)

Starke Marken, starke Partner.



- CLAAS Gebietsersatzteillager
- CLAAS Standort
- Vertrieb und Service Partner
- Service Standort

## Landtechnik für Profis CLAAS Nordostbayern

CLAAS Nordostbayern GmbH & Co. KG  
[www.claas-nordostbayern.de](http://www.claas-nordostbayern.de)

**CLAAS Altenstadt**  
Auf der Haide 8  
92665 Altenstadt/WN  
Tel.: 09602 94418-0

**CLAAS Freystadt**  
Berchinger Str. 29  
92342 Freystadt  
Tel.: 09179 9491-20

**CLAAS Hof**  
An den Mühlwiesen 3  
95032 Hof  
Tel.: 09281 73905-0

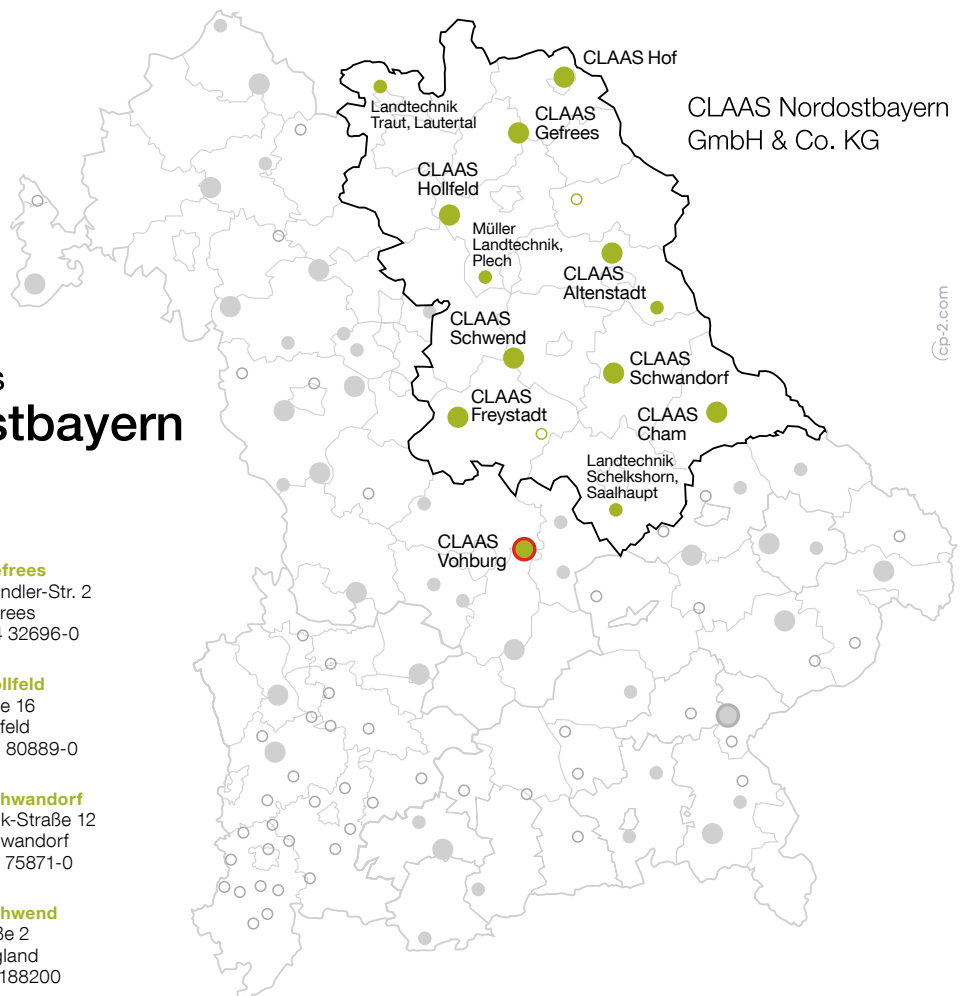
**CLAAS Cham**  
Altenstadter Str. 6  
93413 Cham  
Tel.: 09971 4001-56

**CLAAS Gefrees**  
Helmut-Sandler-Str. 2  
95482 Gefrees  
Tel.: 09254 32696-0

**CLAAS Hollfeld**  
Heroldsleite 16  
96142 Hollfeld  
Tel.: 09274 80889-0

**CLAAS Schwandorf**  
Max-Planck-Straße 12  
92421 Schwandorf  
Tel.: 09431 75871-0

**CLAAS Schwend**  
Hauptstraße 2  
92262 Birgland  
Tel.: 0966 188200



CLAAS Nordostbayern  
GmbH & Co. KG

cp-2.com

Für Druckfehler keine Haftung. Abbildungen können Abweichungen vom angebotenen Artikel aufweisen. Preise ohne Deko. Alle Angebote gültig bis Aktionssende bzw. solange Vorrat reicht. Preis-, Typen- und Designänderungen vorbehalten. Unsere Preise sind Abholpreise. Alle Angebote in Euro zzgl. MwSt., wenn nicht anders ausgewiesen. Angebote gültig an allen Standorten der CLAAS Nordostbayern GmbH & Co. KG.